



Association Professionnelle
de Cosmétique Ecologique et Biologique

ÉDUCER ET SENSIBILISER LES CONSOMMATEURS À LA COMPOSITION DES COSMÉTIQUES BIO :

L'ambition de Cosmébio

Depuis 2002, l'association est la référence en cosmétique bio et naturelle. Label exigeant, Cosmébio offre l'assurance au consommateur d'utiliser un cosmétique dont la formulation respecte une charte de valeurs éthiques, incluant la composition du produit, son emballage mais aussi sa communication.



LA COSMÉTIQUE BIO : COMMENT LA DECRYPTER ?

Si l'objectif de l'association est de structurer le marché français des cosmétiques naturels et bio, il est avant tout de **faire évoluer les mentalités et les modes de consommation** en sensibilisant les acheteurs à une cosmétique plus saine pour l'individu et son environnement.

Cosmébio défend le respect, l'efficacité et la sensorialité sur le marché de la cosmétique bio. Aujourd'hui, 50% des français consomment de la cosmétique bio contre 36 % en 2016. Cette croissance s'explique par le fait que la population est plus éduquée, plus sensibilisée. Cosmébio est à l'origine de cette croissance puisque grâce à son logo apposé sur près de 13 000 produits, **79% des consommateurs affirment que le label Cosmébio est le label de référence.**

En plus d'être une garantie pour les consommateurs adeptes du bio ou non-initiés, ce label aide à décrypter les ingrédients des soins, grâce à sa volonté d'offrir à ses adhérents une **transparence maximale dans la composition des cosmétiques naturels et bio.** Les consommateurs sont soucieux de la composition de leurs cosmétiques pour eux mais aussi pour leurs enfants. Et même si la liste des ingrédients est disponible sur les produits ou grâce aux applications, seul le label Cosmébio garantit aujourd'hui une approche globale de la formule, des procédés et du packaging pour une cosmétique plus respectueuse de l'Homme et de l'environnement (ou « plus saine »).

« Il est primordial que les consommateurs puissent comprendre la composition des cosmétiques qu'ils utilisent. C'est dans ce sens que nous agissons, ensemble avec les marques qui adhèrent au label Cosmébio, à sensibiliser les consommateurs pour les accompagner à bien choisir leurs cosmétiques bio et naturels. Nous travaillons à stimuler l'innovation pour toujours proposer des ingrédients naturels alternatifs aux ingrédients issus de la pétrochimie. On doit pouvoir bénéficier de la même qualité produit, mais de la façon la plus saine possible pour la peau et pour l'environnement. À long terme, nous avons pour ambition que les consommateurs comprennent la composition et les réels bienfaits de la cosmétique naturelle et bio ».

Nicolas Bertrand, Directeur de Cosmébio.

ZOOM SUR LES CONSEILS DE NICOLAS BERTRAND POUR MIEUX COMPRENDRE UNE LISTE INCI



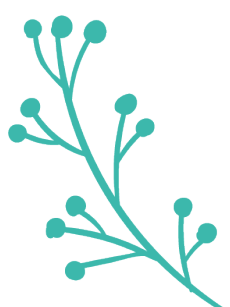
La liste INCI (International Nomenclature of Cosmetic Ingredient) permet de répertorier tous les composants d'un produit cosmétique. Dans l'esprit des consommateurs, cette liste est souvent inconnue ou semble incompréhensible.

Cosmébio dévoile quelques astuces pour mieux la comprendre et mieux appréhender la composition des cosmétiques :

• **Les ingrédients sont identifiables grâce à leurs catégories correspondantes :** l'eau est représentée sous la forme « Aqua », les extraits végétaux sont reconnaissables grâce à la mention « extract » précédé d'un terme latin, les huiles sont nommées comme « Oil »,

l'alcool apparaît comme « Alcohol denat », les huiles essentielles sont catégorisées selon la dénomination « parfum » ou selon leur nom complet en latin.

• **Les ingrédients sont énumérés selon l'ordre décroissant de leur concentration dans la formule :** les matières premières les plus concentrées en début de liste vers les plus faibles.



À propos de Cosmébio :

Présidée par Romain Ruth, Cosmébio est l'association française de la cosmétique bio. Elle a vu le jour en 2002 et réunit aujourd'hui plus de 480 sociétés. Toutes s'engagent à respecter les principes fondateurs de la Charte Cosmébio. Les garanties du label Cosmébio chaque étape du cycle de vie d'un cosmétique : production des matières premières, pour encourager un approvisionnement éthique et durable ; procédé de transformation doux et non polluant ; fabrication du produit fini (composition propre, emballage, stockage) ; étiquetage transparent et communication responsable. Un contrôle par un certificateur indépendant est obligatoire chaque année pour vérifier la conformité des produits avec tous les critères du label. Environ 13 000 produits et 640 marques sont actuellement concernés par ce label.